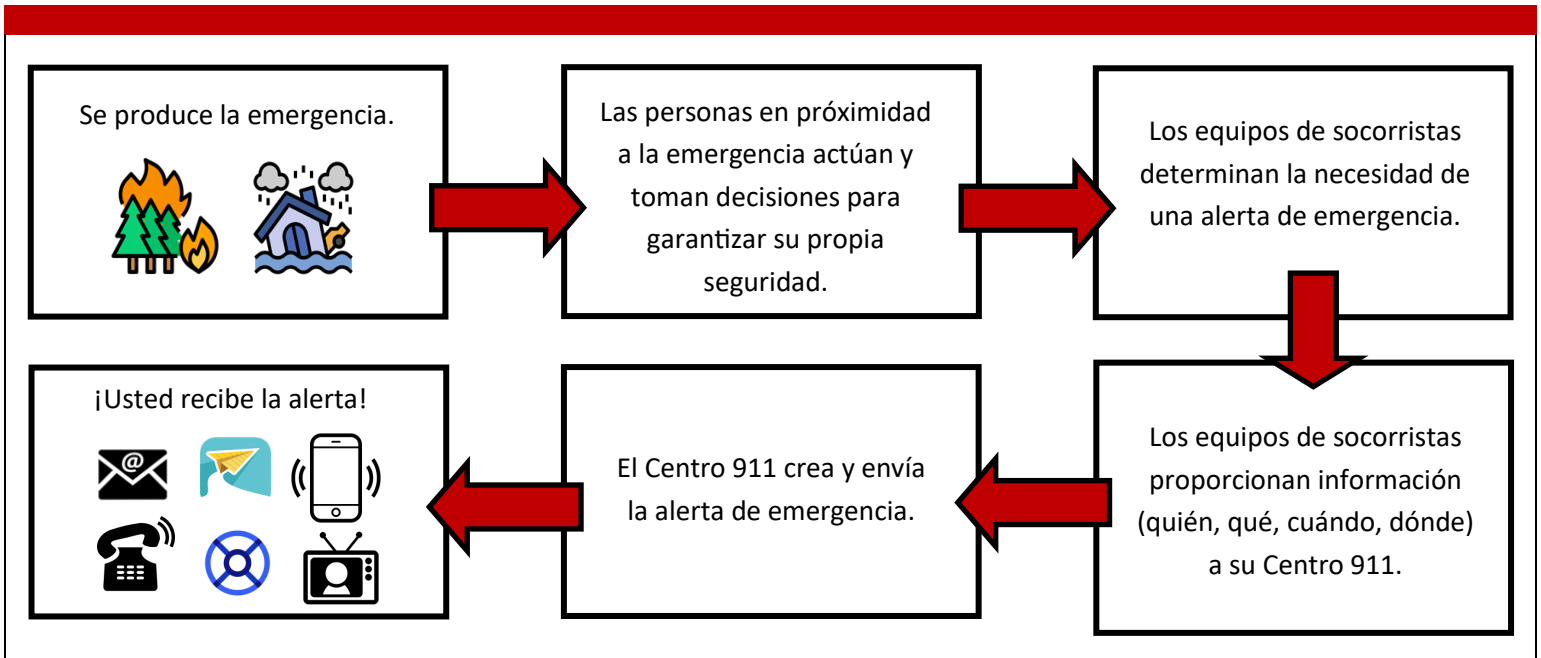








Comprendiendo los Sistemas de Alerta de Emergencia

Para Boulder, Erie, Jamestown, Lafayette, Longmont, Louisville, Lyons, Nederland, Superior, Unincorporated Boulder County, and Ward



Método	Automático/ Voluntario	Descripción	Cómo Recibirla
Usted 	Automático	Utilizando sus sentidos e intuición, usted es siempre su primer sistema de alerta.	Esté atento a su entorno. Si ve, huele, escucha o siente un peligro, tome decisiones que garantizarán su seguridad y la seguridad de los que lo rodean.
Mensaje de Texto 	Voluntario	Mensaje de texto enviado a teléfonos celulares.	Es necesario suscribirse: Cree o modifique su cuenta en www.BOCOAlert.org . Si bloquea o filtra mensajes de texto contemple la posibilidad de agregar el número 303-441-1400 a sus contactos telefónicos y llámelo "Suscripción voluntaria a alertas de emergencias".
	Automático	Notificaciones de "estilo alerta Amber" enviadas a su teléfono celular mediante el sistema de Alertas Inalámbricas de Emergencia (WEA, por sus siglas en inglés) cuando los equipos de socorristas determinan que se necesita una difusión general durante una amenaza a la vida inminente.	Asegúrese de que las Alertas Inalámbricas de Emergencia (WEA, por sus siglas en inglés) están habilitadas en la configuración de su teléfono celular

Método	Automático/ Voluntario	Descripción	Cómo Recibirla
<p data-bbox="103 268 212 338">Mensaje de Texto</p> 	<p data-bbox="315 407 459 434">Automático</p>	<p data-bbox="509 176 943 667">Everbridge Resident Connection es una base de datos de números telefónicos residenciales y comerciales con una dirección asociada en una de las jurisdicciones de BoCo Alert. Everbridge recopila información de contacto de varias bases de datos de acceso público, lo que crea una lista adicional de miembros de la comunidad a quienes los equipos de primera respuesta deben notificar.</p>	<p data-bbox="969 302 1555 541">Cualquier teléfono celular que forme parte de esta base de datos recibirá automáticamente mensajes de texto cuando se envíen las alertas. Resident Connection no reemplaza la suscripción voluntaria a los mensajes en www.BOCOAlert.org.</p>
<p data-bbox="136 1184 180 1211">Voz</p> 	<p data-bbox="321 869 453 896">Voluntario</p>	<p data-bbox="509 848 954 919">Llamada de voz a teléfonos celulares, fijos o VoIP.</p>	<p data-bbox="969 758 1560 1016">Es necesario suscribirse: Cree o modifique su cuenta en www.BOCOAlert.org. Si bloquea o filtra las llamadas, contemple la posibilidad de agregar el número 303-441-1400 a sus contactos telefónicos y llámelo “Suscripción voluntaria a alertas de emergencias”.</p>
	<p data-bbox="315 1255 459 1283">Automático</p>	<p data-bbox="509 1171 943 1373">Llamada de voz a teléfonos fijos Lumen y teléfonos VoIP Xfinity registrados en las comunidades que aparecen en el título del documento anterior.</p>	<p data-bbox="969 1136 1560 1415">Los teléfonos fijos Lumen y los teléfonos VoIP Xfinity se actualizan automáticamente en nuestra base de datos de manera trimestral. Los números de teléfono de cualquier otro proveedor se pueden agregar en su cuenta de suscripción voluntaria. Cree o modifique su cuenta en www.BOCOAlert.org.</p>
	<p data-bbox="315 1751 459 1778">Automático</p>	<p data-bbox="509 1520 954 2011">Everbridge Resident Connection es una base de datos de números telefónicos residenciales y comerciales con una dirección asociada en una de las jurisdicciones de BoCo Alert. Everbridge recopila información de contacto de varias bases de datos de acceso público, lo que crea una lista adicional de miembros de la comunidad a quienes los equipos de primera respuesta deben notificar.</p>	<p data-bbox="969 1646 1555 1885">Cualquier número de teléfono celular, teléfono fijo y teléfono VoIP que forme parte de esta base de datos recibirá automáticamente una llamada de voz cuando se envíen las alertas. Resident Connection no reemplaza la suscripción voluntaria en www.BOCOAlert.org.</p>

Método	Automático/ Voluntario	Descripción	Cómo Recibirla
<p>Aplicaciones</p> 	<p>Voluntario</p> 	<p>Aplicación Everbridge Public Safety</p>	<p>Descargue la aplicación Everbridge Public Safety para acceder al contenido del mensaje de alerta y a los mapas. Si los servicios de ubicación están habilitados en la aplicación, recibirá una alerta cuando su teléfono celular ingrese en un zona de peligro.</p>
	<p>Voluntario</p> 	<p>Aplicación ReachWell Translation Las alertas se envían automáticamente a la aplicación ReachWell Translation, donde los usuarios pueden acceder al contenido en más de 100 idiomas. Las alertas se reciben al realizar la suscripción voluntaria a un grupo ReachWell único y no es necesario que comparta su ubicación. Los usuarios recibirán todas las alertas emitidas en todas las ciudades y pueblos del condado de Boulder.</p>	<p>Descargue la aplicación ReachWell para utilizar las opciones de traducción y recibir las alertas sin compartir su ubicación. Los usuarios necesitarán leer la alerta para determinar si esta se aplica a su ubicación actual.</p>
<p>Alertas Meteorológicas</p> 	<p>Automáticas para advertencias de tornados e inundaciones repentinas</p>	<p>Debido a los problemas de seguridad inmediatos durante los tornados y las inundaciones repentinas, los titulares de las cuentas de suscripción voluntaria recibirán información a todos los contactos de voz, texto y correo electrónico si una de sus direcciones se encuentra dentro del área definida por el Servicio Meteorológico Nacional.</p>	<p>Cree una cuenta de suscripción voluntaria en www.BOCOAlert.org.</p>
<p>Correo Electrónico</p> 	<p>Voluntario</p>	<p>Alerta enviada al correo electrónico.</p>	<p>Es necesario suscribirse: Cree o modifique su cuenta en www.BOCOAlert.org.</p>
<p>Radio o Televisión</p> 	<p>Automático</p>	<p>Alerta enviada a los oyentes de radio AM/FM y a los televidentes a través del Sistema de Alerta de Emergencia (EAS, por sus siglas en inglés) cuando los equipos de primera respuesta determinan que se necesita una difusión general durante una amenaza a la vida inminente.</p>	<p>Puede ser recibida por cualquiera que escucha radio AM/FM o ve televisión.</p>
<p>Sirena para Exteriores</p> 	<p>Automático</p>	<p>Alerta sonora para exteriores para advertencias de tornados, advertencias de inundaciones repentinas o a pedido de los equipos de primera respuesta para otras amenazas a la vida inminentes.</p>	<p>Las sirenas están ubicadas a lo largo de algunas comunidades: Centro y Sur Boulder, Eldorado Springs, Erie, Jamestown, Lafayette, Louisville, Lyons y Superior.</p>